

VELUX®

NEUE

Fensterpakete mit
Preisvorteil

VELUX Lichtband – bodentiefe Dachfenster

Preisliste – gültig ab 1.8.2022

VELUX Lichtband – bodentiefe Dachfenster

Ein Ausblick vom Boden bis zur Decke und lichtdurchflutete Räume – diesen Wohnkomfort können Sie Ihren Kund*innen mit dem VELUX Lichtband bieten. Die Verlängerung von Dachfenstern in der Dachschräge nach unten schafft ein unvergleichliches Panorama und mehr Lichteinfall.

Aus eins mach zwei

Das Lichtband mit fix verglastem Untenelement GIU/GIL zeichnet sich besonders durch den einfachen Einbau für den Handwerker aus. Es ist sowohl im Austausch, als auch im Neueinbau die ideale Lösung für mehr Tageslicht und Ausblick, da in der Regel kein zusätzlicher Wechsel erforderlich ist.

NEU: Fensterpaket aus Dachfenster und Fixelement unten mit einer Bestellnummer*

Bestellbeispiel:

Klapp-Schwingfenster GPU,
Größe PK06, Kunststoff,
3-fach-Verglasung Energiebalance,
Aluminium
+
Zusatzelement GIU,
Größe PK34, Kunststoff,
3-fach-Verglasung Energiebalance,
Aluminium

**1 x GPU PK06 S10004:
€ 1.958,- (statt 2.158,-)**



TIPP

Hitzeschutz

Vielfältige Möglichkeiten für optimalen Hitzeschutz je nach Bedarf der Tageslichtregulierung: SMG, SSI, MSI



Elektro-Außenrollladen – SMG



Solar-Hitzeschutz-Markisette mit Verdunkelung – SSI



Solar-Hitzeschutz-Markisette mit Netzstoff – MSI

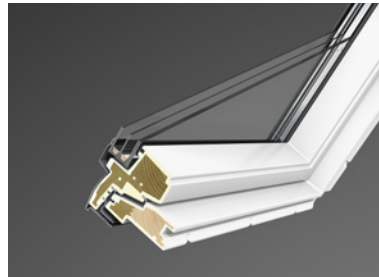


Mehr Infos unter
www.velux.at/lichtband

*Eindeckrahmen sowie Dämm- und Anschlussprodukte müssen separat bestellt werden.

Paket GPU mit GIU Kunststoff, Aluminium

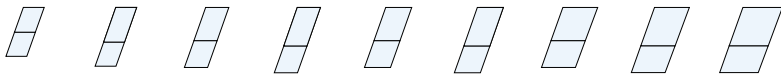
Klapp-Schwingfenster mit Fixelement, manuell



Kunststoff



Aluminium



Größe B x H in cm^A FK06 66x118/92 FK08 66x140/92 MK06 78x118/92 MK08 78x140/92 PK06 94x118/92 PK08 94x140/92 SK06 114x118/92 SK08 114x140/92 UK08 134x140/92 Lieferzeit in WT^B

NEU	GPU S10006 GPU+GIU Alu, 2-fach-Verglasung Standard	1.210,-	1.276,-	1.321,-	1.394,-	1.579,-	1.620,-	1.625,-	1.740,-	1.907,-	2/8 ¹
	Preisvorteil im Vergleich zum Einzelkauf	135,-	142,-	147,-	155,-	175,-	180,-	181,-	193,-	200,-	
NEU	GPU S10004 GPU+GIU Alu, 3-fach-Verglasung Energiebalance	1.574,-	1.640,-	1.685,-	1.758,-	1.958,-	2.004,-	2.010,-	2.137,-	2.311,-	8
	Preisvorteil im Vergleich zum Einzelkauf	175,-	182,-	187,-	195,-	200,-	200,-	200,-	200,-	200,-	

Obenelement: Eindeckrahmen/Einbauprodukte (nicht im Fensterpaket enthalten)

EDW 0000	für welliges Dachmaterial, Alu	113,-	118,-	118,-	126,-	135,-	140,-	140,-	149,-	158,-	2
LGI 2034	Stockverlängerung 6 cm	264,-	270,-	264,-	273,-	273,-	289,-	285,-	292,-	307,-	17
BFX 1000	Unterdachschürze	35,-	35,-	35,-	35,-	35,-	35,-	35,-	35,-	35,-	2/8 ²
BBX 0000	Dampfbremsen-Manschette	37,-	37,-	37,-	37,-	37,-	37,-	37,-	37,-	37,-	2/8 ²

Untenelement: Eindeckrahmen/Einbauprodukte (nicht im Fensterpaket enthalten)

	WK 34	WK 34	WK 34	WK 34	WK 34	WK 34	WK 34	WK 34	WK 34	WK 34	
ETW 0000	Eindeckrahmen für GIU, Alu	50,-	50,-	50,-	50,-	50,-	50,-	50,-	50,-	50,-	2
BFX 0000	Unterdachschürze für GIU	35,-	35,-	35,-	35,-	35,-	35,-	35,-	35,-	35,-	2
BBX 0000	Dampfbremsen-Manschette für GIU	37,-	37,-	37,-	37,-	37,-	37,-	37,-	37,-	37,-	2

Gesamtpreis LICHTBAND Ausführung 2-fach-Verglasung Standard	1.781,-	1.858,-	1.897,-	1.987,-	2.181,-	2.243,-	2.244,-	2.375,-	2.566,-	
Gesamtpreis LICHTBAND Ausführung 3-fach-Verglasung Energiebalance	2.145,-	2.222,-	2.261,-	2.351,-	2.560,-	2.627,-	2.629,-	2.772,-	2.970,-	

^A Fensterstock-Außenmaße ¹ Die Größen FK06, FK08, SK06, SK08 und UK08 haben 8 WT Lieferzeit Alle Preise in Euro exkl. 20% USt., Stand: 1.8.2022
^B Lieferzeit in Werktagen ² Die Größen FK08, PK06, PK08 und SK06 haben 8 WT Lieferzeit

Verglasungen

	U-Wert Fenster W/m ² K*	U-Wert Scheibe U _s W/m ² K	Gesamtenergie- durchlassgrad g-Wert	Lichtüber- tragung T-Wert	Luftschall- dämmung R _w -Wert	Luftdichtig- keitsklasse
2-fach-Verglasung Standard	1,3	1,0	0,46	0,68	35 dB	4
3-fach-Verglasung Energiebalance	1,0	0,6	0,44	0,62	37 dB	4

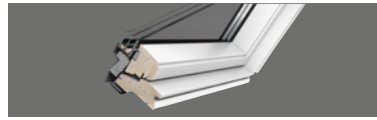
* Fenster ohne VELUX Wärmedämmrahmen BDx



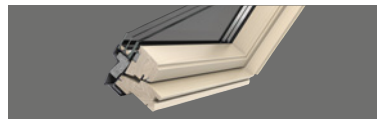
- Auch mit anderen Außenabdeckungen erhältlich: auf Anfrage.
- Für mehr Wohnkomfort ideal kombinierbar mit passenden Hitze- und Sonnenschutzprodukten

Mehr Infos dazu, siehe VELUX Preiskatalog für Vertriebspartner, gültig ab 1.7.2022.

Paket GPL mit GIL Holz, weiß/klar lackiert, Aluminium Klapp-Schwingfenster mit Fixelement, manuell



Holz, weiß lackiert



Holz, klar lackiert



Aluminium

	Größe B×H in cm ^A	MK06 78x118/92	MK08 78x140/92	PK06 94x118/92	PK08 94x140/92	SK06 114x118/92	SK08 114x140/92	UK08 134x140/92	Lieferzeit in WT ^B
NEU GPL S10006	GPL+GIL Holz, weiß lackiert, Alu, 2-fach-Verglasung Standard	1.088,-	1.150,-	1.302,-	1.336,-	1.339,-	1.436,-	1.565,-	2/8 ^B
NEU GPL S10007	GPL+GIL Holz, klar lackiert, Alu, 2-fach-Verglasung Standard	1.088,-	1.150,-	1.302,-	1.336,-	1.339,-	1.436,-	1.565,-	8
	Preisvorteil im Vergleich zum Einzelkauf	121,-	128,-	145,-	149,-	149,-	160,-	174,-	
NEU GPL S10004	GPL+GIL Holz, weiß lackiert, Alu, 3-fach-Verglasung Energiebalance	1.452,-	1.514,-	1.666,-	1.700,-	1.703,-	1.800,-	1.943,-	8
NEU GPL S10005	GPL+GIL Holz, klar lackiert, Alu, 3-fach-Verglasung Energiebalance	1.452,-	1.514,-	1.666,-	1.700,-	1.703,-	1.800,-	1.943,-	12
	Preisvorteil im Vergleich zum Einzelkauf	161,-	168,-	185,-	189,-	189,-	200,-	200,-	
Obenelement: Eindeckrahmen/Einbauprodukte (nicht im Fensterpaket enthalten)									
EDW 0000	für welliges Dachmaterial, Alu	118,-	126,-	135,-	140,-	140,-	149,-	158,-	2
LGI 2034	Stockverlängerung 6 cm	264,-	273,-	273,-	289,-	285,-	292,-	307,-	17
BFX 1000	Unterdachschürze	35,-	35,-	35,-	35,-	35,-	35,-	35,-	2/8 ^B
BBX 0000	Dampfbremsen-Manschette	37,-	37,-	37,-	37,-	37,-	37,-	37,-	2/8 ^B
Untenelement: Eindeckrahmen/Einbauprodukte (nicht im Fensterpaket enthalten)									
		WK 34	WK 34	WK 34	WK 34	WK 34	WK 34	WK 34	
ETW 0000	Eindeckrahmen für GIL, Alu	50,-	50,-	50,-	50,-	50,-	50,-	50,-	2
BFX 0000	Unterdachschürze für GIL	35,-	35,-	35,-	35,-	35,-	35,-	35,-	2
BBX 0000	Dampfbremsen-Manschette für GIL	37,-	37,-	37,-	37,-	37,-	37,-	37,-	2
Gesamtpreis LICHTBAND Ausführung 2-fach-Verglasung Standard		1.664,-	1.743,-	1.904,-	1.959,-	1.958,-	2.071,-	2.224,-	
Gesamtpreis LICHTBAND Ausführung 3-fach-Verglasung Energiebalance		2.028,-	2.107,-	2.268,-	2.323,-	2.322,-	2.435,-	2.602,-	

^A Fensterstock-Außenmaße ¹ Die Größen PK06, PK08, SK06, SK08 und UK08 haben 8 WT Lieferzeit

Alle Preise in Euro exkl. 20% USt., Stand: 1.8.2022

^B Lieferzeit in Werktagen

Verglasungen

	U-Wert Fenster W/m ² K*	U-Wert Scheibe U _s W/m ² K	Gesamtenergie- durchlassgrad g-Wert	Lichtüber- tragung T _v -Wert	Luftschall- dämmung R _w -Wert	Luftdichtig- keitsklasse
2-fach-Verglasung Standard	1,3	1,0	0,46	0,68	35 dB	4
3-fach-Verglasung Energiebalance	1,0	0,6	0,44	0,62	37 dB	4

* Fenster ohne VELUX Wärmedämmrahmen BDx

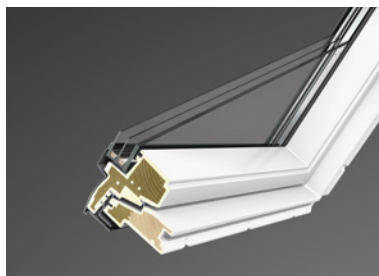


- Auch mit anderen Außenabdeckungen erhältlich: auf Anfrage.
- Für mehr Wohnkomfort ideal kombinierbar mit passenden Hitze- und Sonnenschutzprodukten

Mehr Infos dazu, siehe VELUX Preiskatalog für Vertriebspartner, gültig ab 1.7.2022.

Paket GGU mit GIU Kunststoff, Aluminium

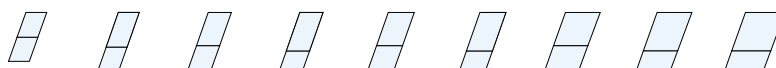
Schwingflügel Fenster mit Fixelement, manuell



Kunststoff



Aluminium



Größe B×H in cm^A FK06 66x118/92 FK08 66x140/92 MK06 78x118/92 MK08 78x140/92 PK06 94x118/92 PK08 94x140/92 SK06 114x118/92 SK08 114x140/92 UK08 134x140/92 Lieferzeit in WT^B

NEU	GGU S10006	GGU+GIU Alu, 2-fach-Verglasung Standard	1.024,-	1.073,-	1.124,-	1.178,-	1.336,-	1.367,-	1.379,-	1.462,-	1.597,-	2/8 ¹
	Preisvorteil im Vergleich zum Einzelkauf		114,-	119,-	125,-	131,-	149,-	152,-	153,-	163,-	178,-	
NEU	GGU S10004	GGU+GIU Alu, 3-fach-Verglasung Energiebalance	1.388,-	1.436,-	1.488,-	1.542,-	1.700,-	1.731,-	1.742,-	1.829,-	1.979,-	8
	Preisvorteil im Vergleich zum Einzelkauf		154,-	160,-	165,-	171,-	189,-	192,-	194,-	200,-	200,-	

Obenelement: Eindeckrahmen/Einbauprodukte (nicht im Fensterpaket enthalten)

EDW 0000	für welliges Dachmaterial, Alu	113,-	118,-	118,-	126,-	135,-	140,-	140,-	149,-	158,-	2
LGI 2034	Stockverlängerung 6 cm	264,-	270,-	264,-	273,-	273,-	289,-	285,-	292,-	307,-	17
BFX 1000	Unterdachschürze	35,-	35,-	35,-	35,-	35,-	35,-	35,-	35,-	35,-	2/8 ²
BBX 0000	Dampfbremsen-Manschette	37,-	37,-	37,-	37,-	37,-	37,-	37,-	37,-	37,-	2/8 ²

Untenelement: Eindeckrahmen/Einbauprodukte (nicht im Fensterpaket enthalten)

		WK 34	WK 34	WK 34	WK 34	WK 34	WK 34	WK 34	WK 34	WK 34	
ETW 0000	Eindeckrahmen für GIU, Alu	50,-	50,-	50,-	50,-	50,-	50,-	50,-	50,-	50,-	2
BFX 0000	Unterdachschürze für GIU	35,-	35,-	35,-	35,-	35,-	35,-	35,-	35,-	35,-	2
BBX 0000	Dampfbremsen-Manschette für GIU	37,-	37,-	37,-	37,-	37,-	37,-	37,-	37,-	37,-	2

Gesamtpreis LICHTBAND Ausführung 2-fach-Verglasung Standard	1.595,-	1.655,-	1.700,-	1.771,-	1.938,-	1.990,-	1.998,-	2.097,-	2.256,-	
Gesamtpreis LICHTBAND Ausführung 3-fach-Verglasung Energiebalance	1.959,-	2.018,-	2.064,-	2.135,-	2.302,-	2.354,-	2.361,-	2.464,-	2.638,-	

^A Fensterstock-Außenmaße ¹ Die Größen FK06, FK08, SK06, SK08 und UK08 haben 8 WT Lieferzeit
^B Lieferzeit in Werktagen ² Die Größen FK08, PK06, PK08 und SK06 haben 8 WT Lieferzeit

Alle Preise in Euro exkl. 20% USt., Stand: 1.8.2022

Verglasungen

	U-Wert Fenster W/m ² K*	U-Wert Scheibe U _s W/m ² K	Gesamtenergie- durchlassgrad g-Wert	Lichtüber- tragung T _v -Wert	Luftschall- dämmung R _w -Wert	Luftdichtig- keitsklasse
2-fach-Verglasung Standard	1,3	1,0	0,46	0,68	35 dB	4
3-fach-Verglasung Energiebalance	1,0	0,6	0,44	0,62	37 dB	4

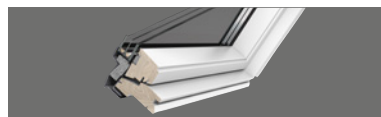
* Fenster ohne VELUX Wärmedämmrahmen BDx



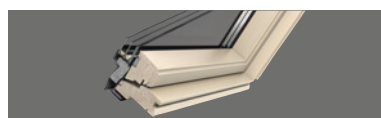
- Auch mit anderen Außenabdeckungen erhältlich: auf Anfrage.
- Für mehr Wohnkomfort ideal kombinierbar mit passenden Hitze- und Sonnenschutzprodukten

Mehr Infos dazu, siehe VELUX Preiskatalog für Vertriebspartner, gültig ab 1.7.2022.

Paket GGL mit GIL Holz, weiß/klar lackiert, Aluminium Schwingflügel Fenster mit Fixelement, manuell



Holz, weiß lackiert



Holz, klar lackiert



Aluminium

	Größe B×H in cm ^A	MK06 78x118/92	MK08 78x140/92	PK06 94x118/92	PK08 94x140/92	SK06 114x118/92	SK08 114x140/92	UK08 134x140/92	Lieferzeit in WT ^B
NEU GGL S10006 GGL+GIL Holz, weiß lackiert, Alu, 2-fach-Verglasung Standard		905,-	949,-	1.077,-	1.102,-	1.111,-	1.179,-	1.288,-	2/8 ^B
NEU GGL S10007 GGL+GIL Holz, klar lackiert, Alu, 2-fach-Verglasung Standard		905,-	949,-	1.077,-	1.102,-	1.111,-	1.179,-	1.288,-	8
Preisvorteil im Vergleich zum Einzelkauf		101,-	106,-	120,-	122,-	123,-	131,-	143,-	
NEU GGL S10004 GGL+GIL Holz, weiß lackiert, Alu, 3-fach-Verglasung Energiebalance		1.269,-	1.313,-	1.441,-	1.465,-	1.474,-	1.543,-	1.651,-	8
NEU GGL S10005 GGL+GIL Holz, klar lackiert, Alu, 3-fach-Verglasung Energiebalance		1.269,-	1.313,-	1.441,-	1.465,-	1.474,-	1.543,-	1.651,-	12
Preisvorteil im Vergleich zum Einzelkauf		141,-	146,-	160,-	163,-	164,-	171,-	184,-	
Obenelement: Eindeckrahmen/Einbauprodukte (nicht im Fensterpaket enthalten)									
EDW 0000 für welliges Dachmaterial, Alu		118,-	126,-	135,-	140,-	140,-	149,-	158,-	2
LGI 2034 Stockverlängerung 6 cm		264,-	273,-	273,-	289,-	285,-	292,-	307,-	17
BFX 1000 Unterdachschürze		35,-	35,-	35,-	35,-	35,-	35,-	35,-	2/8 ^B
BBX 0000 Dampfbremsen-Manschette		37,-	37,-	37,-	37,-	37,-	37,-	37,-	2/8 ^B
Untenelement: Eindeckrahmen/Einbauprodukte (nicht im Fensterpaket enthalten)									
		WK 34	WK 34	WK 34	WK 34	WK 34	WK 34	WK 34	
ETW 0000 Eindeckrahmen für GIL, Alu		50,-	50,-	50,-	50,-	50,-	50,-	50,-	2
BFX 0000 Unterdachschürze für GIL		35,-	35,-	35,-	35,-	35,-	35,-	35,-	2
BBX 0000 Dampfbremsen-Manschette für GIL		37,-	37,-	37,-	37,-	37,-	37,-	37,-	2
Gesamtpreis LICHTBAND Ausführung 2-fach-Verglasung Standard		1.481,-	1.542,-	1.679,-	1.725,-	1.730,-	1.814,-	1.947,-	
Gesamtpreis LICHTBAND Ausführung 3-fach-Verglasung Energiebalance		1.845,-	1.906,-	2.043,-	2.088,-	2.093,-	2.178,-	2.310,-	

^A Fensterstock-Außenmaße ¹ Die Größen PK06, PK08, SK06, SK08 und UK08 haben 8 WT Lieferzeit

^B Lieferzeit in Werktagen

Alle Preise in Euro exkl. 20% USt., Stand: 1.8.2022

Verglasungen

	U-Wert Fenster W/m ² K*	U-Wert Scheibe U _s W/m ² K	Gesamtenergie- durchlassgrad g-Wert	Lichtüber- tragung T _v -Wert	Luftschall- dämmung R _w -Wert	Luftdichtig- keitsklasse
2-fach-Verglasung Standard	1,3	1,0	0,46	0,68	35 dB	4
3-fach-Verglasung Energiebalance	1,0	0,6	0,44	0,62	37 dB	4

* Fenster ohne VELUX Wärmedämmrahmen BDx



- Auch mit anderen Außenabdeckungen erhältlich: auf Anfrage.
- Für mehr Wohnkomfort ideal kombinierbar mit passenden Hitze- und Sonnenschutzprodukten

Mehr Infos dazu, siehe VELUX Preiskatalog für Vertriebspartner, gültig ab 1.7.2022.